



NARZĘDZIA  
RĘCZNE

STALCO<sup>+</sup>  
GROUP

**NOWOŚĆ**  
w ofercie

## Poziomnica aluminiowa

### PROFESSIONAL



**180**  
cm

**250**  
cm

**300**  
cm

**+0.5**  
mm/1m



osadzone trwale

**ergonomiczne uchwyty**

wykonane z wysoko udarowych  
tworzyw technicznych



w środku profilu  
dodatkowe wzmocnienie,  
usztyniające konstrukcję

**korpus aluminiowy dwuteowy**

malowany proszkowo  
farbą odporną na ścieranie

**obustronne frezowanie profilu**

(nie dotyczy S-65794 i S-65796)

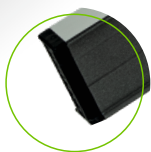
**WŁAŚCIWOŚCI**

- aluminiowy korpus dwuteowy zwiększający sztywność
- dwa oczka pionu, funkcjonalne powiększające odczyt aby zwiększyć komfort pracy
- również dwa oczka poziomu z tą samą funkcją umiejscowione po bokach aby zwiększyć komfort pracy z wyjątkiem modelu S-65792-180 cm gdzie jedno oczko poziomu zostało umieszczone centralnie na produkcie
- powiększone libelki poziomu ułatwiające odczyt z każdej strony
  - dokładność pomiarowa 0,5mm/1m
- obustronne frezowanie profilu (nie dotyczy S-65794 i S-65796)
  - ergonomiczne uchwyty, "pewny chwyt"
  - korki z tworzywa amortyzującego uderzenia z jednostronnymi wypustkami stabilizującymi poziomnicę na płaskiej powierzchni
  - pokryta farbą proszkową odporną na ścieranie
  - grawer uzyskany obróbką laserową

Ze względu na niestandardową długość produktu poziomnice mają większe tendencje do zaburzenia parametru prostoliniowości podczas niekontrolowanych upadków.  
Ma to bezpośredni związek z właściwościami fizycznymi aluminium.  
Narzędziem należy posługiwać się zgodnie z zaleceniami używania narzędzi pomiarowych.

**korek amortyzujący uderzenia**

stabilizuje poziomnicę na płaskiej powierzchni  
dzięki jednostronnym wypustom



INDEKS	INFO	ilość oczek poziomu	ilość oczek pionu	ilość uchwytów	PAKOWANIE	EAN	CENA NETTO
S-65792	180 cm	1	2	2	1	5901466157589	200,91 zł
S-65794	250 cm	2	2	2	1	5901466157596	256,58 zł
S-65796	300 cm	2	2	2	1	5901466157602	282,75 zł