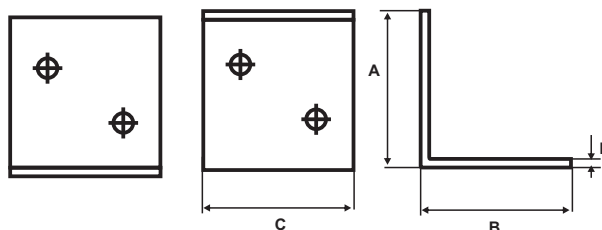
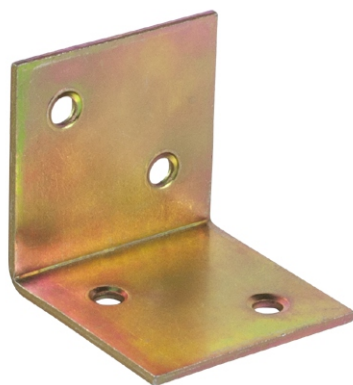




ETA -13/0351

Łączniki typu KS

THREE-DIMENSIONAL NAILING PLATES TYPE KS

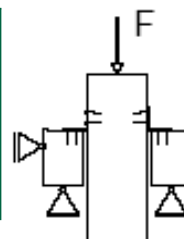


Symbol	Wymiar Dimensions [mm]				Liczba otworów Number of holes Ø 4,8		
	A	B	C	D			
KS 1	30	30	30	2,0	4	50	5907527910841
KS 2	40	40	40	2,0	4	50	5907527910858
KS 3	60	60	60	2,0	8	50	5907527910865

Nośność charakterystyczna połączeń wykonanych z zastosowaniem łączników typu KB

Characteristic load-carrying capacity of joints made with type KB three-dimensional nailing plates

Symbol łącznika symbol	Gwoździowanie* Nailing*	Nośność charakterystyczna ** Characteristic load-carrying capacity**, Rk, kN
KS 1		3,04
KS 2	gwoździowanie pełne	3,04
KS 3	full nailing	3,04



Schemat statyczny Nr 1
Static diagram No 1

* Gwoździe pierścieniowe o średnicy $d \geq 4$ mm i długości ≥ 40 mm. * Ring shank nails with the diameter $d \geq 4$ mm and the length ≥ 40 mm. Timber grade Drewno klasy co najmniej C24 wg EN 338 at least C24 according to EN 338

** Obciążenie według schematu Nr 1

** Loading according to static diagram No 1

Określenie Wyrobu Definition of product

Trójwymiarowe łączniki typu KS do konstrukcji drewnianych wykonane są jako elementy jednoczęściowe, z blachy stalowej gatunku DC01 według EN 10130

The three-dimensional nailing plates type KS are one-piece elements, made of steel sheet grade DC01 according to EN 10130.

Zasady ogólne General

Projekt obiektu w którym, zastosowano trójwymiarowe łączniki, powinien być zgodny z EN 1995-1-1(EuroKod 5) lub z odpowiednimi krajowymi przepisami dotyczącymi projektowania konstrukcji drewnianych

The design of the building work in which the three-dimensional nailing plates are to be used shall be made in accordance with EN 1995-1-1(Eurocode 5) or with the appropriate national rules concerning timber structures design.

Przykładowy montaż Example installation

